



# UN, DEUX, TROIS, MANDALA!

Atelier proposé par Martine Lamarre,  
artiste collagiste

## DESCRIPTION

Abordé ici par le collage, l'art du mandala apporte aux jeunes un moment de concentration, de créativité et de partage. On l'explore par la réalisation d'une œuvre collective originale à exposer dans un espace commun de l'école.

### 1re rencontre

- Bref survol des origines du mandala ;
- Présentation de l'artiste et de ses projets en communauté ;
- Exploration des techniques et du matériel utilisé ;
- Période de découpage et début du collage.

### 2e rencontre

- Collage ! Collage ! Collage !

### 3e rencontre

- Finition de l'œuvre collective ;
- Installation de l'œuvre par le groupe, à l'endroit choisi dans l'école ;
- Partage sur l'expérience vécue.



## MARTINE LAMARRE

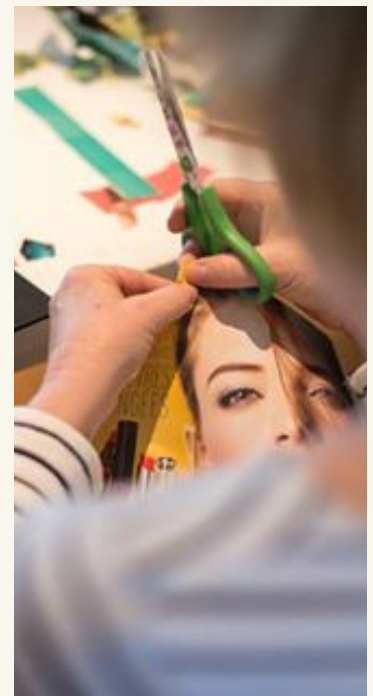
Martine Lamarre aime créer, imaginer et rêver.

À ses yeux, la vie se doit d'être marginale, colorée et sacrée... comme ses œuvres !

À travers de nombreux cours et ateliers, elle a élaboré une technique de collage inspiré du mandala. Son intérêt pour cette forme d'art va bien au-delà de sa propre perception : le mandala symbolise les cycles naturels de la vie même et leur représentation à l'échelle d'un microcosme.

Martine offre des ateliers de création depuis plusieurs années. Ces moments créatifs de belle qualité donnent lieu à la naissance d'œuvres aussi belles que surprenantes !

[mandala-inktomi.com](http://mandala-inktomi.com)



**Matériel fourni** : magazines, colle, toile ou Coroplast, vernis.

**Matériel requis** : pinces, ciseaux.

**Renseignements** : Culture pour tous, Sarah-Katherine Lutz, coordonnatrice | 514 864-7918 | [sarahlutz@culturepourtous.ca](mailto:sarahlutz@culturepourtous.ca)

Passeurs de rêves est rendu possible grâce à l'appui financier du **ministère de l'Éducation et de l'Enseignement supérieur**.

#### Merci à nos donateurs :

Caisse de dépôt et placement du Québec, Fondation Sandra + Alain Bouchard, Groupe Banque TD, La Capitale Groupe financier, Power Corporation du Canada, TELUS.

Québec